

КОНКУРС ППРС

ГБДОУ № 35

Ул. Коллонтай дом 4, корпус 2

Союзный пр. дом 3, корп. 2 (Лит. А)



УТВЕРЖДАЮ
Заведующий ГБДОУ
детский сад №35 Невского района
Санкт-Петербурга
Архипова Е.А.
Приказ № _____ от 17 октября 2019 г.

**Положение
о смотре-конкурсе
«Комфортная развивающая предметно-
пространственная среда ДОУ как фактор
развития ребенка дошкольного возраста»**

1. Общие положения

1.1. Смотр – конкурс проводится среди всех возрастных групп ГБДОУ детского сада № 35 Невского района Санкт-Петербурга.

1.2. Главной целью смотра-конкурса «Комфортная развивающая предметно-пространственная среда ДОУ как фактор развития ребенка дошкольного возраста» является, совершенствование предметно-развивающей среды группы.

1.3. Задачами смотра-конкурса являются:

- Создание условий для всестороннего развития детей дошкольного возраста с учетом возрастных и индивидуальных особенностей
- Повышение качества воспитательно-образовательной работы с детьми
- Активизация творческих способностей педагогов к активной деятельности по подготовке к учебному году
- Эстетика оформления группы
- Обеспечение охраны жизни и здоровья воспитанников в рамках воспитательно-образовательного пространства.

1.4. Смотр – конкурс проводится с 18. 11. 2019 г. по 16. 12. 2019 г.

1.5. В смотре-конкурсе принимают участие воспитатели всех групп учреждения.

2. Организация и проведение смотра – конкурса

2.1. Для организации и проведения смотра-конкурса Члены жюри выбираются заведующим ДОУ из педагогического коллектива.

2.2. В оценке состояния групповых помещений и при подведении итогов смотра-конкурса Комиссия руководствуется следующими основными критериями:

Критерии оценки групп:

В ходе смотра – конкурса жюри оценивает:

1. Состояние группы:

- Креативный подход к оформлению групповых помещений.
- Эстетика оформления, наличие оригинальных символов и условных обозначений в оформлении развивающих центров.
- Соответствие оформления приемной и предметно – развивающей среды группы возрастным особенностям детей.

• Доступность, мобильность, разнообразие игрового и дидактического материала группы.

- Маркировка мебели.

2. Соблюдение санитарно – гигиенического режима:

• Наличие оборудования для дежурства детей (в соответствии с возрастом).

- Чистота группы, оборудования, комнатных растений, игрушек.

3. Обеспечение охраны жизни и здоровья детей:

• Создание в группе условий для предупреждения детского травматизма (отсутствие стеклянных, торчащих и острых предметов, гвоздей, незакрепленной мебели и другого оборудования).

4. Организацию физического развития и оздоровительной работы:

- Наличие комплексов утренней гимнастики в соответствии с возрастом.
- Наличие комплексов гимнастики после сна в соответствии с возрастом.
- Наличие картотеки подвижных игр в соответствии с возрастом.
- Наличие в группе уголка по физическому развитию, оригинальность его оформления, достаточность и разнообразие представленного оборудования, доступность материалов, соответствие возрасту и программе.
- Наличие в группе нетрадиционного оборудования для оздоровительной работы (массажные коврики, пособия для зрительной и дыхательной гимнастики и др.).

5. Организацию работы с родителями:

- Наличие и оформление родительского уголка (наличие обязательных информационных материалов: режим дня группы, циклограмма образовательной деятельности, возрастные особенности детей группы, визитная карточка воспитателей и сотрудников ДОУ, меню).
- Наличие и эстетика оформления в родительском уголке методического материала. Наличие и оригинальность оформления выставки творческих работ детей.

6. Наличие и оформление развивающих центров (уголков) в группе:

- Игровой (центр сюжетно-ролевых игр).
- Природный (может быть объединен с центром опытов и экспериментов).
- Художественно – творческий (эстетический).
- Книжный (мини – библиотека).
- Строительный.
- Центр дидактических и развивающих игр (центр интеллектуального развития).
- Мини – театр (может быть объединен с музыкальным).
- Музыкальный.
- Уголок по ПДД и ОБЖ.
- Уголок Родины (названия центров могут быть изменены по желанию воспитателей. Оригинальность, нетрадиционность оформления приветствуется).

Каждый развивающий центр оценивается по следующим показателям:

- Эстетика, оригинальность оформления.
- Разнообразие, достаточность материала.
- Мобильность и доступность материала.
- Соответствие содержания возрасту детей и программе.

4. Подведение итогов и награждение.

3.1. По результатам оценки состояния групп составляется лист оценки об итогах смотра – конкурса по установленной форме.

3.2. Итоги смотра – конкурса доводятся до всех сотрудников д/с.

3.3. Итоги смотра - конкурса подводятся коллегиально: по результатам оценки групп (в соответствии с выделенными критериями) оценка осуществляется по 5-балльной системе:

- 5 - отлично (имеются инновации);
- 4 - хорошо (выполнение норм);
- 3 - удовлетворительно (с незначительными замечаниями);
- 2 - неудовлетворительная подготовка (серьезные замечания).

Поощрение победителей:

Все участники награждаются дипломами и благодарностями

ЛИСТ ОЦЕНКИ ПРЕДМЕТНО-ПРОСТРАНСТВЕННОЙ СРЕДЫ ГРУПП
ГБДОУ «Детский сад № 35 Невского района г. Санкт-Петербург»

Группа _____ Возраст детей _____ Дата _____

Ф.И.О педагогов _____

Ф.И.О экспертов, должность _____

Шкала оценивания

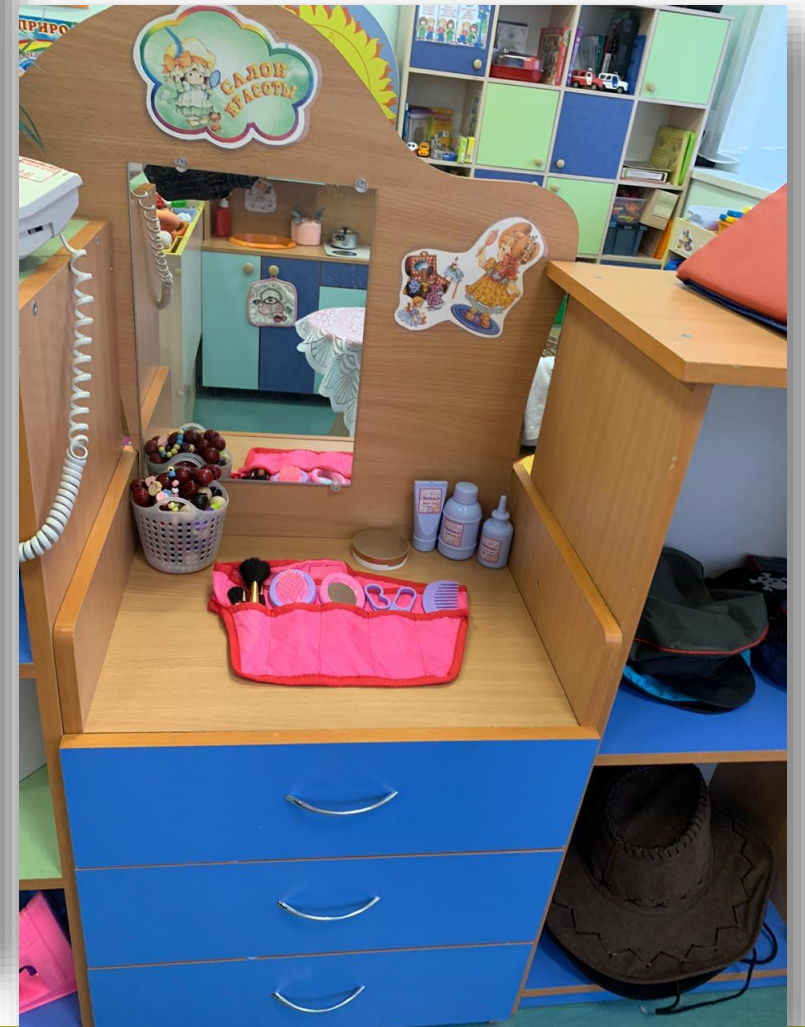
Выполнено	Выполнено частично	Не выполнено
5 баллов	4-3 балла	2 балла

№	ПОКАЗАТЕЛИ	Балл
Состояние группы		
1.	Креативный подход к оформлению групповых помещений.	
2.	Эстетика оформления, наличие оригинальных символов и условных обозначений в оформлении развивающих центров.	
3.	Соответствие оформления приемной, группы и предметно – развивающей среды группы возрастным особенностям детей.	
4.	Маркировка мебели.	
5.	Доступность, мобильность, разнообразие игрового и дидактического материала группы.	
Соблюдение санитарно – гигиенического режима:		
1.	Наличие оборудования для дежурства детей (в соответствии с возрастом).	
2.	Чистота группы, оборудования, комнатных растений, игрушек.	
Обеспечение охраны жизни и здоровья детей:		
1.	Создание в группе условий для предупреждения детского травматизма (отсутствие стеклянных, горючих и острых предметов, гвоздей, незакрепленной мебели и другого оборудования).	
Организация физического развития и оздоровительной работы		
1.	Наличие комплексов утренней гимнастики в соответствии с возрастом.	
2.	Наличие комплексов гимнастики после сна в соответствии с возрастом.	
3.	Наличие картотеки подвижных игр в соответствии с возрастом.	
4.	Наличие в группе уголка по физическому развитию, оригинальность его оформления, достаточность и разнообразие представленного оборудования, доступность материалов, соответствие возрасту и программе.	
5.	Наличие в группе нетрадиционного оборудования для оздоровительной работы (массажные коврики, пособия для зрительной и дыхательной гимнастики и др.).	
Организация работы с родителями		
1.	Наличие и эстетика оформления в родительском уголке методического материала. Наличие и оригинальность оформления выставки творческих работ детей.	
2.	Наличие и оформление родительского уголка (наличие обязательных информационных материалов: режим дня группы, циклограмма образовательной деятельности, возрастные особенности детей группы, визитная карточка воспитателей и сотрудников ДОУ, меню...).	

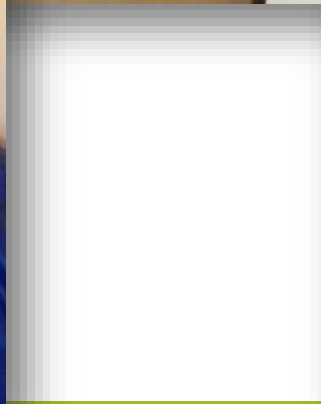
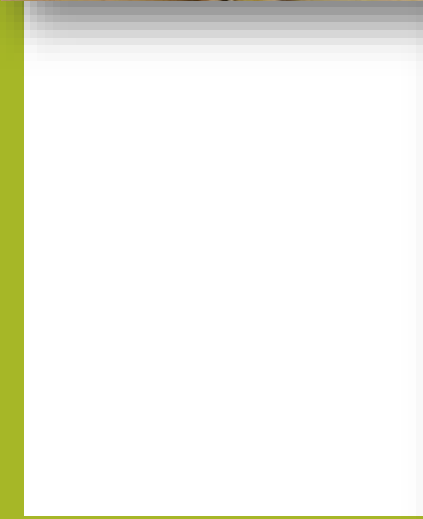
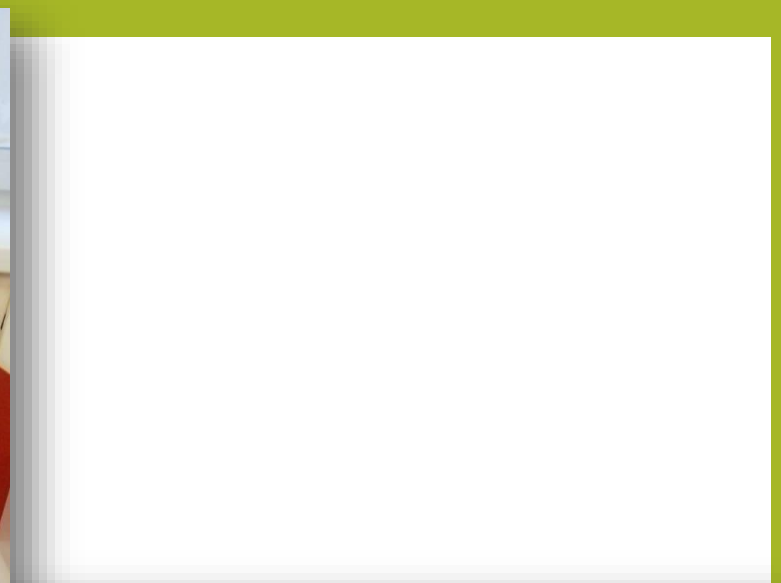
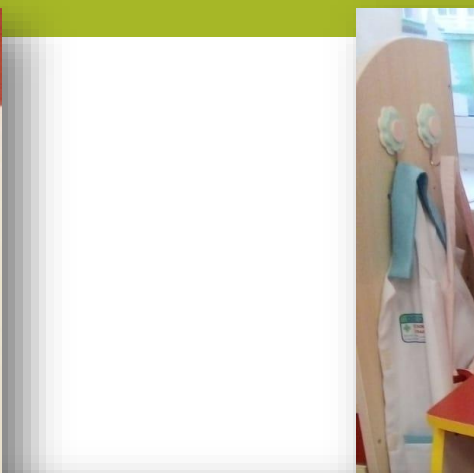
Наличие и оформление развивающих центров (уголков) в группе:

№	Наименование /Показатели	Эстетика, оригинальность оформления	Разнообразие, достаточность материала	Мобильность, доступность материала	Соответствие содержания возрасту детей и программе	Итог
1	Игровой (центр сюжетно-ролевых игр)					
2	Природный (может быть объединен с центром опытов и экспериментов)					
3	Литературно-речевой (этни – библиотека).					
4	Художественно – творческий (эстетический)					
5	Уголок Родины					
6	Уголок по ПДД и ОБЖ.					
7	Центр дидактических и развивающих игр					
8	Строительный					
9	Мини – театр (может быть объединен с музыкальным).					
10	Музыкальный					
11	Спортивно - оздоровительный					













**Шкафчик – друг мой, я в него убираю всё-всё-всё!
В нем порядок и уют, вещи здесь мои живут.**



ЭКОЛОГИЧЕСКИЙ ЦЕНТР



ЦЕНТР ТЕАТРА, РЕЧИ И МУЗЫКИ



**Сводный лист оценки предметно-пространственной среды групп
ГБДОУ детский сад № 35 Невского района г. Санкт-Петербург
Номинация: Постоянная группа**

Шкала оценивания

Выполнено: 5 баллов	Выполнено частично: 4-3 балла	Не выполнено: 2 балла
---------------------	-------------------------------	-----------------------

№	ПОКАЗАТЕЛИ	№3	№5	№8	№4	№6	№9
		2мл	Ср	Ср	Ср	Под	Под
Состояние группы							
1.	Креативный подход к оформлению групповых помещений.	4	4	4	3	5	5
2.	Эстетика оформления, наличие оригинальных символов и условных обозначений в оформлении развивающих центров.	4	4	4	4	4	5
3.	Соответствие оформления приемной, группы и предметно – развивающей среды группы возрастным особенностям детей.	5	5	5	4	5	5
4.	Маркировка мебели.	5	5				
5.	Доступность, мобильность, разнообразие игрового и дидактического материала группы.	5	4				
Соблюдение санитарно – гигиенического режима:							
1.	Наличие оборудования для дежурства детей (в соответствии с возрастом).	-	-				
2.	Чистота группы, оборудования, комнатных растений, игрушек.	5	5				
Обеспечение охраны жизни и здоровья детей:							
1.	Создание в группе условий для предупреждения детского травматизма (отсутствие стеклянных, торчащих и острых предметов, гвоздей, незакрепленной мебели и другого оборудования).	5	5				
Организация физического развития и оздоровительной работы							
1.	Наличие комплексов утренней гимнастики в соответствии с возрастом.	5	5				
2.	Наличие комплексов гимнастики после сна в соответствии с возрастом.	5	5				
3.	Наличие картотеки подвижных игр в соответствии с возрастом.	5	5				
4.	Наличие в группе уголка по физическому развитию, оригинальность его оформления, достаточность и разнообразие представленного оборудования, доступность материалов, соответствие возрасту и программе.	5	4				
5.	Наличие в группе нетрадиционного оборудования для оздоровительной работы (массажные коврики, пособия для зрительной и дыхательной гимнастики и др.).	5	4				
Организация работы с родителями							
1.	Наличие и эстетика оформления в родительском уголке методического материала. Наличие и оригинальность оформления выставки творческих работ детей.	4	5				
2.	Наличие и оформление родит. уголка (наличие обязательных информационных материалов: режим дня гр., циклограмма образовательной деятельности, возрастные особенности детей гр., визитная карточка воспитателей и сотрудников ДОУ, меню...).	4	5				
ИТОГО		66	69				

Номинация: Постоянная группа

Наличие и оформление развивающих центров (уголков) в группе:

№	Наименование /Показатели	№3 2мл	№5 Ср	№8 Ср	№4 Ср	№6 Под	№9 Под
1	Игровой (центр сюжетно-ролевых игр)	4454	4444	4444	4554	4555	5444
2	Природный (может быть объединен с центром опытов и экспериментов)	4444	3333	5455	4444	4545	5455
3	Литературно-речевой (мини – библиотека).	4454	4444	5454	4354	4554	5555
4	Художественно – творческий (эстетический)	5545	3333	4444	4344	4444	5555
5	Уголок Родины	5434	4344	3333	3333	5555	5445
6	Уголок по ПДД и ОБЖ.	4454	3343	4334	4444	5555	5454
7	Центр дидактических и развивающих игр	5555	5555	4444	4344	4555	5455
8	Строительный.	4454	4444	4444	4344	5555	4545
9	Мини – театр (может быть объединен с музыкальным).	5555	5554	5454	4544	5555	5555
10	Музыкальный.	5454	4444	3333	4344	3333	5555
11	Спортивно-оздоровительный	5555	4345	4444	4344	5555	5555
ИТОГО		197	171	173	170	202	209

ОБЩАЯ СВОДНАЯ ПО ГРУППАМ

Номинация: Постоянная группа

Группа		Разв. среда	Место	Всего	Место
№3 Вторая младшая гр. «Лучики»	66	197	3	263	3
№5 Средняя гр. «Светлячок»	65	171	5	236	5
№8 Средняя гр. «Радуга»	66	173	4	239	4
№4 Средняя гр. «Звездочки»	61	170	6	231	6
№6 Подготовительная гр. «Родничок»	67	202	2	269	2
№9 Подготовительная гр. «Фантазеры»	70	209	1	279	1

ОБЩАЯ СВОДНАЯ ПО ГРУППАМ

Номинация: Группа с этого года



Группа		Разв. среда	Место	Всего	Место
№1 Раннего разв. гр. «Лисички»	54	114	6	168	6
№2 2-я младшая гр. «Умнички»	68	202	2	270	2
№10 2мл. гр. «Непоседы»	64	189	4	253	4
№7 Разновозрастная гр. «Солнышко»	68	205	1	273	1
№11 Старшая гр. «Почемучки»	65	194	3	259	3
№12 Старшая гр. «Знайки»	66	172	5	238	5